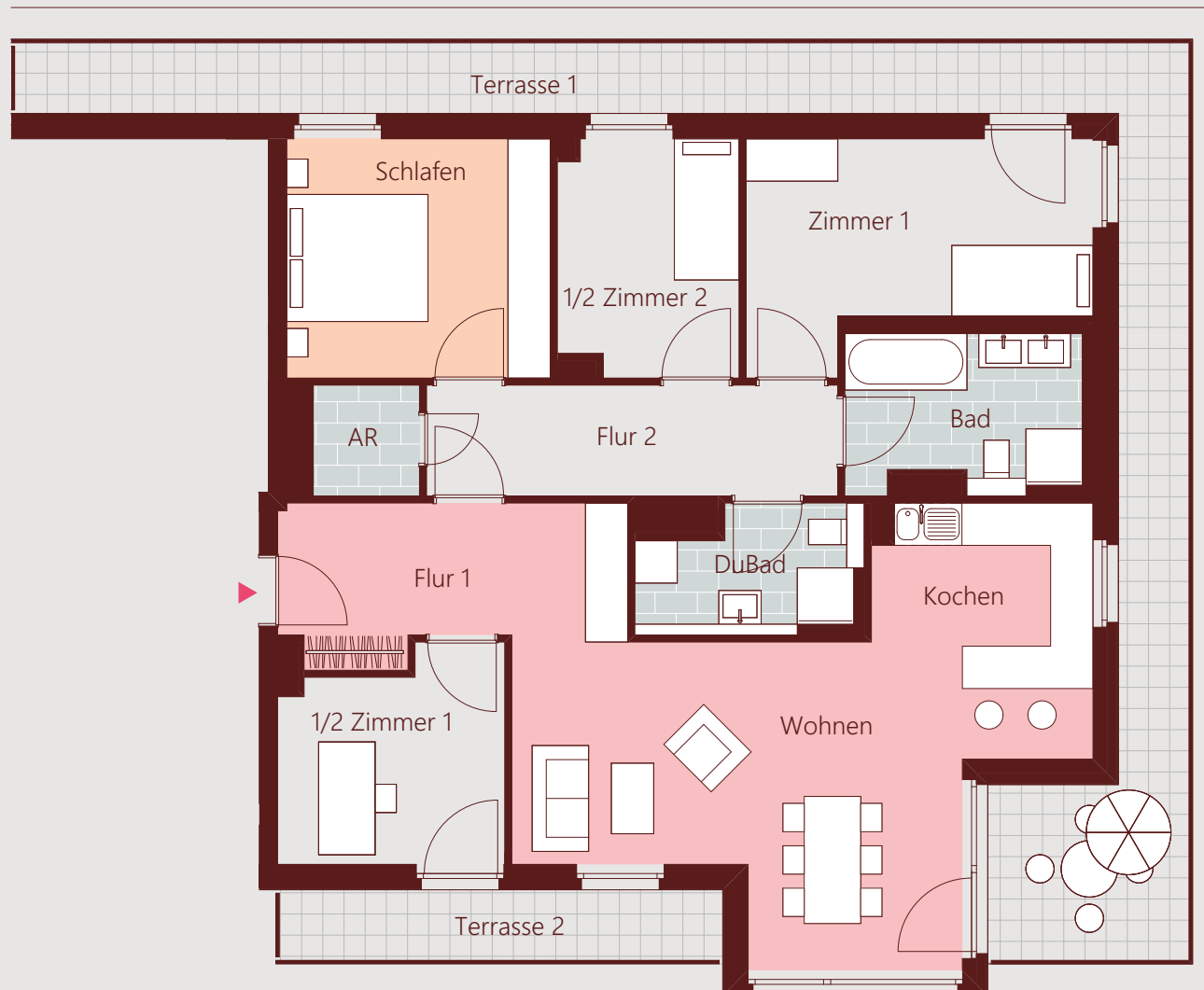


Haus 3 Wohnung 3.6.02 4,5 Zimmer | 130,0 m²

Bautzener Straße 35	6. OG
Wohnen	24,4 m ²
Kochen	8,9 m ²
Schlafen	12,6 m ²
Zimmer 1	13,3 m ²
1/2 Zimmer 1	9,0 m ²
1/2 Zimmer 2	8,3 m ²
Bad	7,4 m ²
Duschbad	5,1 m ²
AR	1,9 m ²
Flur 1	10,2 m ²
Flur 2	9,1 m ²
Wohnfläche netto	110,2 m²
Terrasse 1	33,2 m ² (anteilig -50%)
Terrasse 2	6,3 m ² (anteilig -50%)
Wohnfläche gesamt	130,0 m²



Haftungsausschluss:

Das Bild- und Planmaterial dient zum Teil der vorläufigen Illustration des Vorhabens. Abweichungen in einem späteren Planungsstadium bleiben ausdrücklich vorbehalten. Geringe Flächenabweichungen sind innerhalb des Grundrisstypes möglich! Aufgrund technischer Erfordernisse können Küchen, Bäder, WCs und Nebenräume ggf. Teilbereiche abgekoffert und Decken abgehängt werden. Terrassen/ Balkone/Loggien werden zu 50% angerechnet. Die einzelnen Möbel und Küchen sind nicht im Mietpreis enthalten. Stand September 2017.